

تفاوت پمپ آب جتی و بشقابی در چیست؟



دانلود PDF این مقاله

پمپ‌های آب جتی و بشقابی به‌طور گسترده در تأمین و انتقال آب استفاده می‌شوند. در این مقاله، تفاوت‌های مهم بین این دو نوع پمپ، تحت عنوان تفاوت پمپ آب جتی و بشقابی، مورد بررسی قرار می‌گیرد.

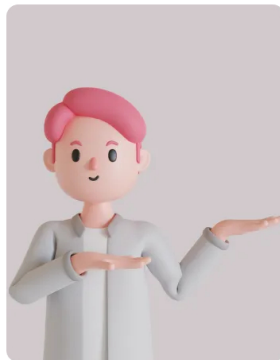
پمپ آب جتی با استفاده از جت‌آوری، آب را به سمت بالا جابجا می‌کند. این پمپ می‌تواند در شرایط کمبود آب نیز فعالیت کند و در مناطقی با مشکل کمبود منابع آب از اهمیت ویژه‌ای برخوردار است.

پمپ بشقابی با ساختاری ساده، سیالات با ویسکوزیته پایین را به سمت بالا جابجا می‌کند. در این مقاله، تفاوت‌های عملکردی، مزایا و معایب این دو نوع پمپ به‌وضوح برجسته شده و تفاوت پمپ آب جتی و بشقابی به عنوان یک میثت مهم مورد بررسی قرار می‌گیرد.

در این مطلب با چه مواردی آشنا می‌شویم؟

مقایسه بین پمپ آب جتی و بشقابی برای خانه‌های کوچک

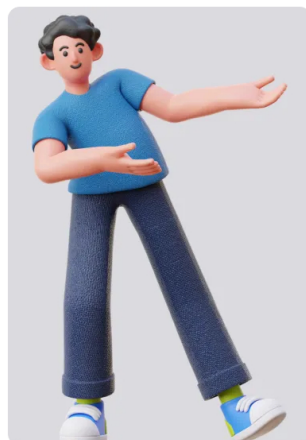
همه چیز در مورد تفاوت پمپ آب جتی و بشقابی



قیمت پمپ کف کش

برای اطلاعات بیشتر کلیک کنید

اطلاعات بیشتر



مقایسه بین پمپ آب جتی و بشقابی برای خانه‌های کوچک

پمپ‌های آب جتی و بشقابی به‌عنوان ابزارهای مهم در تأمین آب برای خانه‌های کوچک به‌کار می‌روند. در این متن، تفاوت‌ها و ویژگی‌های این دو نوع پمپ به‌وضوح بررسی می‌شود، با تأکید بر تفاوت پمپ آب جتی و بشقابی.

پمپ آب جتی با توان کشش بالا، مناسب برای مناطق با کمبود آب واقع می‌شود. علاوه بر این، قابلیت خودکشش در شرایط آب کم، از ویژگی‌های برجسته آن است.

از طرف دیگر، پمپ بشقابی با ساختار ساده و کم‌هزینه، به‌خصوص برای خانه‌های کوچک مناسب است. این نوع پمپ با ویسکوزیته‌ی پایین می‌تواند به‌طور مؤثری آب را انتقال دهد.

تفاوت پمپ آب جتی و بشقابی در کاربردها مشاهده می‌شود. پمپ آب جتی به‌عنوان یک ابزار مقاوم در شرایط سخت شناخته می‌شود، در حالی که پمپ بشقابی با ساختار ساده‌تر مناسب برای نیازهای خانه‌ای است.

در کل، هر یک از این پمپ‌ها مزایا و محدودیت‌های خود را دارند. تفاوت پمپ آب جتی و بشقابی در معیارهای کارایی، هزینه، و کاربرد در خانه‌های کوچک قابل مشاهده است و انتخاب مناسبی برای هر منزل به‌نظر می‌رسد.

- آشنایی با دو دسته پمپ بشقابی و آب جتی
- کاربردهای مختلف پمپ‌های آب جتی و بشقابی
- مزایا پمپ‌های آب جتی و بشقابی
- مقایسه پمپ بشقابی و پمپ آب جتی
- عملکرد پمپ آب جتی و پمپ بشقابی
- ویژگی‌های پمپ‌های آب جتی و بشقابی
- نتیجه گیری

همه چیز درمورد تفاوت پمپ آب جتی و بشقابی

آشنایی با دو دسته پمپ بشقابی و آب جتی

در عالم پمپ‌های آب، دو دسته معروف به نام‌های پمپ بشقابی و آب جتی داریم که هر یک ویژگی‌ها و کاربردهای خود را دارند. در این متن، به طور مختصر به آشنایی با این دو دسته پمپ پرداخته می‌شود با تأکید بر تفاوت پمپ آب جتی و بشقابی.

پمپ بشقابی یک نوع پمپ گریز از مرکز است که با ساختار ساده‌ای عمل می‌کند. این پمپ با ایجاد چرخش در بشقاب، سیال را به سمت بالا منتقل می‌کند. کاربردهای اصلی این پمپ در مناطق خانگی و کوچک به‌عنوان یک ابزار ساده و موثر در انتقال آب و مایعات با ویسکوزیته پایین است. از سوی دیگر، پمپ آب جتی با اصول جت‌آوری فعالیت می‌کند. این پمپ توانایی کشش آب را از منابع زیرزمینی دارد و با ایجاد فشار منفی داخل دیسک، آب را به سمت سطح بالا منتقل می‌کند. این نوع پمپ به‌ویژه در مناطقی با کمبود آب و نیاز به تأمین آب از عمق بزرگ کارایی دارد.

تفاوت‌های اساسی در تفاوت پمپ آب جتی و بشقابی به وضوح قابل تشخیص است. پمپ بشقابی با ساختار ساده و مخصوص کاربردهای خانگی مناسب است، در حالی که پمپ آب جتی با قدرت کشش بالا و توانایی کار در شرایط مشکل منابع آب مورد ترجیح قرار می‌گیرد. در نهایت، انتخاب میان این دو نوع پمپ وابسته به نیازها و شرایط محیطی است. تفاوت پمپ آب جتی و بشقابی در عملکرد، کاربردها و توانایی‌ها، به تصمیم‌گیری و انتخاب مناسبی در خرید و استفاده از آن‌ها کمک می‌کند.



کاربردهای مختلف پمپ‌های آب جتی و بشقابی

پمپ‌های آب جتی و بشقابی با ویژگی‌ها و کاربردهای منحصر به فرد خود، در تأمین و انتقال آب نقش مهمی ایفا می‌کنند. در این متن، ویژگی‌ها و کاربردهای این دو نوع پمپ با تأکید بر تفاوت پمپ آب جتی و بشقابی مورد بررسی قرار می‌گیرند.

پمپ آب جتی با قابلیت کشش قوی، بخصوص در شرایط کمبود منابع آب، به‌عنوان یک انتخاب مناسب در مناطق خشک شناخته می‌شود. علاوه بر این، این نوع پمپ توانایی کشش آب از اعماق زیرزمینی را داراست که در تأمین آب مناسب مفید است.

به مقابل، پمپ بشقابی با ساختار ساده و کم‌هزینه، به‌ویژه در خانه‌های کوچک کاربرد دارد. ویسکوزیته پایین سیالات را به‌طور مؤثر انتقال می‌دهد و در مناطق با مشکلات کمبود آب نیز قابل استفاده است.

یکی از تفاوت‌های مهم در تفاوت پمپ آب جتی و بشقابی، در کاربردها مشاهده می‌شود. پمپ آب جتی با قدرت کشش قوی، برای مناطق با نیاز به استخراج آب از عمق بزرگ مناسب است. در مقابل، پمپ بشقابی به‌عنوان یک ابزار ساده و اقتصادی برای خانه‌ها و مناطق با نیاز کمبود آب کاربرد دارد.

خرید پمپ آب جتی و بشقابی به‌ویژه بر اساس نیازهای خانه‌ها و شرایط منطقه متفاوت است. تفاوت‌های این دو نوع پمپ در عملکرد، قدرت کشش، و محدودیت‌ها، به تصمیم‌گیری کمک می‌کند. در نهایت، انتخاب مناسب بین این دو نوع پمپ به تأثیر مستقیمی بر تأمین و استفاده موثر از منابع آب خواهد داشت.

مزایا پمپ‌های آب جتی و بشقابی

پمپ‌های آب جتی و بشقابی، هر یک دارای مزایا و استفاده‌های خاص خود هستند که در تأمین آب و انتقال سیالات نقش مؤثری دارند. در این متن، مزایا و خوبی‌های این دو نوع پمپ با تأکید بر تفاوت پمپ آب جتی و بشقابی بررسی می‌شوند.

پمپ آب جتی با توان کشش قوی و توانایی انتقال آب از اعماق زیرزمینی، در مناطقی با کمبود آب کارایی بالایی دارد. علاوه بر این، در مواقع اضطراری که نیاز به استخراج آب از چاه یا منابع زیرزمینی وجود دارد، این نوع پمپ تفاوت‌های بسیاری با پمپ بشقابی دارد.

پمپ بشقابی به دلیل ساختار ساده، برای خانه‌های کوچک و مصارف روزمره ایده‌آل است. موجبات ایجاد فشار مناسب در محزن را فراهم می‌کند و به‌سادگی سیالات را انتقال می‌دهد. در اینجا تفاوت‌های ظاهری و کاربردی پمپ آب جتی و بشقابی برجسته می‌شود.

یکی از مزایای اصلی تفاوت پمپ آب جتی و بشقابی در کاربردها مشاهده می‌شود. پمپ آب جتی در مکان‌های با عمق بزرگ مؤثر است، در حالی که خرید پمپ آب بشقابی برای مناطق با نیاز کمتر به عمق و دبی مناسب‌تر خواهد بود.

در نتیجه، انتخاب مناسب بین این دو نوع پمپ وابسته به نیازها و شرایط محیطی است. مزایای هر یک از این پمپ‌ها در مقایسه با یکدیگر، تصمیم‌گیری را آسان‌تر می‌کند. تفاوت‌های آن‌ها در استفاده، هزینه، و عملکرد، تأثیر مستقیمی بر تأمین و استفاده از منابع آب خواهد داشت.



مقایسه پمپ بشقابی و پمپ آب جتی

در جریان تأمین آب خانگی، انتخاب میان پمپ بشقابی و پمپ آب جتی تصمیمی حیاتی است. در این متن، مزایا و ویژگی‌های این دو پمپ به‌ویژه در تفاوت پمپ آب جتی و بشقابی مورد مقایسه قرار می‌گیرند.

پمپ بشقابی با ساختار ساده و کم‌هزینه، به‌خصوص برای مصارف خانگی مناسب است. این پمپ معمولاً در خانه‌ها و محیط‌های کوچک استفاده می‌شود. به‌ویژه در مناطق با کیفیت آب مناسب، خرید پمپ آب خانگی بشقابی گزینه‌ای مناسب و اقتصادی است.

پمپ آب جتی با توان کشش بالا و امکان کار در شرایط کمبود آب برجسته است. این پمپ به‌خصوص برای مناطقی با نیاز به استخراج آب از چاه‌ها یا منابع زیرزمینی مناسب است. در این

مقایسه، تفاوت پمپ آب جتی و بشقابی در توان کشش و استفاده در موقعیت‌های خاص مشهود است.

علاوه بر این، پمپ بشقابی به‌عنوان یک ابزار ساده، مانا و مؤثر در مناطق کم‌آبی و با ویسکوزیته پایین استفاده می‌شود. از آنجا که به نسبت پمپ آب جتی هزینه‌های پایین‌تری دارد، برای خرید

پمپ آب خانگی در محیط‌های کوچک و بهره‌برداری‌های روزمره مناسب است.

در نهایت، انتخاب میان پمپ بشقابی و پمپ آب جتی وابسته به نیازها، شرایط منطقه و توان مالی است. تفاوت پمپ آب جتی و بشقابی در معیارهای کاربرد، قدرت کشش و هزینه، انتخاب مناسبی را برای تأمین آب در محیط خانگی می‌سازد.

عملکرد پمپ آب جتی و پمپ بشقابی

در دنیای امروز، پمپ‌های آب با تکنولوژی‌های متفاوتی برای تأمین آب در مختلف محیط‌ها به‌کار می‌روند. در این متن، عملکرد پمپ آب جتی و پمپ بشقابی با تأکید بر تفاوت پمپ آب جتی و بشقابی مورد بررسی قرار می‌گیرد.

پمپ آب جتی با استفاده از اصول جت‌آوری، به‌وسیله تولید فشار منفی داخل دیسک، آب را از عمق زیرزمینی به سطح بالا جابجا می‌کند. این نوع پمپ از نیروی جتی بهره می‌برد تا آب را جذب و به سمت سطح بکشانند. تفاوت‌هایی در این عملکرد در مقایسه با پمپ بشقابی وجود دارد.

در مقابل، پمپ بشقابی با ساختاری ساده‌تر عمل می‌کند. این پمپ با ایجاد یک چرخش در بشقاب، سیال را جذب و از طریق ایجاد فشار به سمت بالا منتقل می‌کند. از آنجا که عملکرد آن بر اساس اصول گریز از مرکز است، در تفاوت پمپ آب جتی و بشقابی به‌خوبی قابل مشاهده است.

پمپ آب جتی به دلیل توانایی کشش بالا و قدرت جتی خود، برای تأمین آب از عمق بزرگ مناسب است. در مواقع کمبود آب، این پمپ می‌تواند با ایجاد فشار منفی، آب را از منابع زیرزمینی به سطح بالا انتقال دهد.

به‌عکس، پمپ بشقابی با سادگی ساختار و انتقال سیالات با ویسکوزیته پایین، برای خانه‌ها و مصارف روزمره مناسب است. این پمپ از جذب و فشار بهره می‌برد تا آب را به‌صورت مؤثری انتقال دهد. این تفاوت پمپ آب جتی و بشقابی در عملکرد و کاربردها مشهود است و تصمیم‌گیری در خرید و استفاده به تفاوت‌های آن‌ها بستگی دارد.



ویژگی‌های پمپ‌های آب جتی و بشقابی

پمپ‌های آب جتی و بشقابی با ویژگی‌های منحصر به‌فرد خود، در تأمین و انتقال آب در محیط‌های مختلف نقش مؤثری دارند. در این متن، به معرفی و بررسی ویژگی‌های این دو نوع پمپ با تأکید بر تفاوت پمپ آب جتی و بشقابی می‌پردازیم.

پمپ آب جتی با توان کشش بالا و توانایی انتقال آب از عمق‌های زیرزمینی به سطح بالا، در مناطق با کمبود آب کارایی دارد. قدرت جتی این پمپ به‌طور مؤثری به تأمین آب در مناطق کویری و خشک کمک می‌کند.

پمپ بشقابی با ساختار ساده و کم‌هزینه، مناسب برای کاربردهای خانگی و مصارف روزمره است. ویسکوزیته پایین سیالات را به‌طور مؤثر انتقال می‌دهد و در مناطق با آب کیفیت مناسب نیز مناسب است.

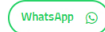
یکی از ویژگی‌های برجسته در "تفاوت پمپ آب جتی و بشقابی" این است که پمپ آب جتی توانایی کار در عمق‌های بزرگتری دارد، در حالی که پمپ بشقابی به‌ویژه در محیط‌های کوچک و خانگی به‌کار می‌رود.

در نهایت، انتخاب میان این دو نوع پمپ بستگی به نیازها و محدودیت‌های محیطی دارد. تفاوت پمپ آب جتی و بشقابی در عملکرد، مصارف و کاربردها، به تصمیم‌گیری مناسب در انتخاب و استفاده از آن‌ها کمک می‌کند.

نتیجه‌گیری

با توجه به مزایا و ویژگی‌های منحصر به‌فرد هر دو پمپ آب جتی و بشقابی، تفاوت پمپ آب جتی و بشقابی به وضوح مشهود است. پمپ آب جتی با توان کشش بالا و توانایی انتقال آب از عمق‌های زیرزمینی، مناسب برای مناطق کمبود آب و تأمین آب از منابع عمیق است. به‌عکس، پمپ بشقابی با ساختار ساده و کارایی در مصارف خانگی، انتقال سیالات با ویسکوزیته پایین و در محدودیت‌های کوچک‌تر مناسب است. تصمیم در انتخاب بین این دو نوع پمپ باید بر اساس نیازها، محدودیت‌ها و شرایط محیطی انجام شود تا بهترین استفاده از آب در محیط مورد نظر تضمین شود.

این مطلب رو به اشتراک بگذار...



برای اطلاع از تخفیف‌ها در خیرنامه ما مشترک شوید

ارسال

ایمیل خود را وارد کنید

10 سال خدمات پس از فروش



مشاوره و پشتیبانی رایگان



صادر کننده پمپ به کشور آلمان



تर्फه‌ها

قیمت کف کش
قیمت پمپ کف کش

محصولات توان تک

پمپ کف کش
پمپ کف کش ایرانی
بهترین پمپ کف کش ایرانی

توان تک

کارخانه: شهریار - بلوار اردکان - خیابان فاطمیان - پلاک 25
تلفن کارخانه: 02165684041
فروشگاه: تهران - خیابان سعدی جنوبی - پلاک (355)



WAYS OF COMMUNICATION

021-33979619

info@tavantak.ir

تهران - خیابان سعدی جنوبی - پلاک (288)

شرکت توان تک در سال ۱۳۶۲ شمسی با هدف ساخت و تولید ادوات کشاورزی و پمپ‌های آب تأسیس گردید. در قدم اول طراحی نوع یک پمپ کف کش را برنامه‌ریزی و تولید نمود.

