

همه چیز در مورد پمپ آب چاه خانگی



همه چیز در مورد
پمپ آب چاه خانگی

در زندگی روزمره‌ی انسان، دستیابی به منابع آب نقش بسیار مهمی ایفا می‌کند. از آنجا که آب به‌عنوان منبع حیاتی برای تأمین نیازهای شرب، کشاورزی، صنعتی و خانگی انسان به‌شمار می‌رود، تلاش‌های فراوانی برای بهره‌برداری بهینه از منابع آب انجام می‌شود.

پمپ آب چاه خانگی با امکاناتی که ارائه می‌دهد، به افراد اجازه می‌دهد تا به‌طریقی مستقل و بهینه از منابع آب زیرزمینی خود استفاده کنند. در این راستا، این پمپ علاوه بر تأمین آب مورد نیاز برای مصارف مختلف، به افزایش کارایی مصرف آب و کاهش هدررفت‌های احتمالی نیز کمک می‌کند. به‌طور کلی، **پمپ آب چاه خانگی** به‌عنوان یک ابزار مهم در دستیابی به مدیریت هوشمندانه‌تر منابع آب و تأمین آب در مکان‌هایی با مشکل کمبود منابع آبی مطرح می‌شود.

دانلود PDF این مقاله



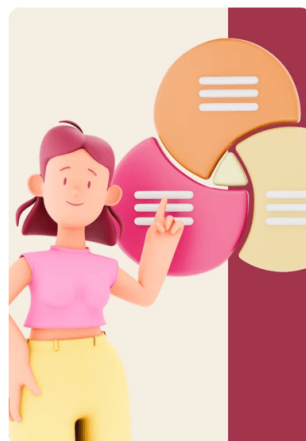
در این مطلب با چه مواردی آشنا می‌شویم؟

بررسی عملکرد پمپ آب چاه خانگی
همه چیز در مورد پمپ آب چاه خانگی

قیمت پمپ کف کش

برای اطلاعات بیشتر کلیک کنید

اطلاعات بیشتر



بررسی عملکرد پمپ آب چاه خانگی

پمپ آب چاه خانگی با استفاده از مکانیزم‌های مختلف، آب را از چاه به سطح بالاتر منتقل می‌کنند. نحوه کار **پمپ آب چاه خانگی** به این صورت است که در ابتدا، با استفاده از پروانه یا تراشه‌کش، آب از داخل چاه جذب می‌شود. سپس با استفاده از مکانیزم‌های داخلی، آب به سطح بالاتر انتقال پیدا می‌کند. این انتقال آب شامل افزایش فشار و جریان آب می‌شود تا آب به مناطق مورد نیاز روانه شود.

پس از انتقال به سطح مورد نظر، آب به تانک ذخیره آب یا سیستم مصرفی ارسال می‌شود. در صورت استفاده از تانک ذخیره، آب در تانک جمع‌آوری و در دسترس قرار می‌گیرد تا به محل‌های مصرفی انتقال یابد. برخی از پمپ‌ها امکان تنظیم فشار و جریان آب را به کمک تنظیمات کنترلی دارند تا تناسب بهتری با نیازهای مصرف‌کننده داشته باشند.

تغذیه برق نیز برای کارکرد پمپ ضروری است. این پمپ خانگی به تغذیه برق از منبع مربوطه نیاز دارند تا بتوانند به درستی و بهره‌وری کار کنند. معمولاً در نصب و استفاده از پمپ آب چاه خانگی و همچنین هنگام خرید **پمپ آب خانگی** توصیه می‌شود تا از تخصصی‌های فنی برای نصب، تنظیمات، و نگهداری آنها استفاده شود تا عملکرد بهینه و بدون مشکل تضمین شود.

در نتیجه، پمپ آب چاه خانگی با توانایی‌های خود، یک ابزار کارآمد برای تأمین منابع آب در منازل و محیط‌های کشاورزی است. توجه به نحوه کار و نگهداری این پمپ‌ها می‌تواند به تأمین آبیاری مناسب و تأمین آب شرب ایمن در محیط‌های مختلف کمک کند.

• کاربرد های پمپ آب چاه خانگی

• انواع پمپ آب چاه خانگی

• نصب پمپ آب چاه خانگی

• تجهیزات پمپ آب چاه خانگی

• نتیجه گیری

همه چیز در مورد پمپ آب چاه خانگی

کاربرد های پمپ آب چاه خانگی

پمپ آب چاه خانگی در محیط های خانگی و کشاورزی برای انتقال آب از چاه های زیرزمینی به منظور مصرف آب آشامیدنی، آبیاری باغ ها و مزارع، و استفاده های دیگر مورد استفاده قرار می گیرد. این پمپ بسته به نوع و میزان مصرف آب، نیاز به توان و کارایی مختلفی دارد.

– آب آشامیدنی: پمپ آب چاه خانگی می تواند آب را از چاه به تانک ذخیره آب منزل یا محل کشاورزی انتقال دهد تا برای مصرف آشامیدنی و استفاده در آشپزی در دسترس باشد.

– آبیاری باغ ها و مزارع: پمپ آب چاه خانگی به عنوان منبع اصلی آبیاری باغ ها، گلخانه ها و مزارع استفاده می شود. این پمپ به کشاورزان اجازه می دهد که به صورت مستقیم آب را از چاه های خود برداشت و برای آبیاری نیازمندی های گیاهان خود استفاده کنند.

– تامین آب برای دام ها: در محیط های دامداری، پمپ آب چاه خانگی به منظور تامین آب شراب و آبیاری مرغداری ها و دیگر حیوانات دامی استفاده می شود.

– آبیاری گل و گیاهان زینتی: در فضاهای سبز خانه یا باغچه های کوچک، پمپ آب چاه خانگی می تواند به آبیاری گل و گیاهان زینتی کمک کند.

– استفاده در کارهای روزمره: آب چاه می تواند به عنوان منبع آب برای مصرف در توالت، شستشوی ابزارها، و شستشوی خودروها مورد استفاده قرار گیرد.

– تامین آب در موارد اضطراری: در صورت قطعی در تامین آب شهری یا مشکلات دیگر، ذخیره آب چاه و استفاده از پمپ می تواند به عنوان یک راه حل اضطراری برای تامین آب مورد استفاده قرار گیرد.

– کاهش هزینه های آب: استفاده از آب چاه خانگی می تواند به کاهش هزینه های مربوط به مصرف آب کمک کند، زیرا معمولاً آب چاه کمترین هزینه را در مقایسه با آب شهری دارد.

– کاربردهای صنعتی کوچک: در برخی موارد کسب و کارهای کوچک ممکن است از آب چاه به عنوان منبع آب در فرآیندهای تولیدی خود استفاده کنند.

به طور کلی، پمپ آب چاه خانگی به عنوان یک راهکار کارآمد برای تامین آب در مصارف مختلف خانگی، کشاورزی و کسب و کارهای کوچک مورد استفاده قرار می گیرد.



انواع پمپ آب چاه خانگی

به طور کلی، پمپ آب چاه خانگی انواع مختلفی دارند که بر اساس نحوه عملکرد، مکانیسم جابجایی آب، و مصارف مختلف طراحی شده اند. در ادامه به توضیحات بیشتر درباره هر نوع پمپ اشاره خواهیم کرد:

پمپ غلیظ کش (Submersible Pump)

این نوع پمپ ها به صورت کاملاً زیرزمینی در داخل چاه قرار می گیرند و مستقیماً در تماس با آب قرار دارند. این ویژگی باعث می شود که پمپ غلیظ کش بتواند آب را با فشار بالا به بالا پمپ کند. طراحی زیرزمینی این پمپ ها به آنها امکان مقاومت در برابر خوردگی و زنگ زدگی را می دهد. پمپ های غلیظ کش در انواع و اندازه های مختلف برای مصارف مختلف مانند آبیاری باغ ها، تامین آب شراب، و استفاده در سیستم های آب شیرین کردن استفاده می شوند.

پمپ سطحی (Surface Pump)

این پمپ ها بر روی سطح زمین قرار دارند و با استفاده از لوله ها و شلنگ ها، آب را از چاه به بالا پمپ می کنند. به دلیل واقع بودن بالای زمین، تعمیر و نگهداری این پمپ ها راحت تر است. انواع مختلفی از پمپ های سطحی وجود دارند که بسته به مصارف مورد نظر، می توانند برای آبیاری کوچک، تامین آب در مناطق روستایی یا تامین آب در منازل مورد استفاده قرار گیرند.

پمپ تراشه کش (Jet Pump)

این پمپ از تراشه کشی برای جذب آب از چاه و ایجاد فشار برای جابجایی آب به بالا استفاده می کنند. تراشه کش به صورت جذب کننده عمل کرده و سپس با استفاده از فشار ایجاد شده، آب را به بالا می کشد. پمپ های تراشه کش به عمق کمتری نسبت به پمپ های غلیظ کش قابلیت پمپ کردن دارند و به طور معمول در مناطق با آب کم استفاده می شوند.

پمپ دیافراگمی (Diaphragm Pump)

این پمپ ها از دیافراگم ها به عنوان مکانیسم اصلی برای ایجاد فشار و جابجایی آب استفاده می کنند. دیافراگم ها حرکت می کنند و باعث ایجاد فشار در سیستم می شوند تا آب به بالا جابجا شود. پمپ های دیافراگمی به طور معمول برای مصارف کمتری مانند آبیاری گلخانه ها، مناطق کوچک یا مصارف خاص در صنایع کوچک استفاده می شوند.

پمپ دوار (Rotary Pump)

این نوع پمپ ها از پیستون یا پرده های چرخشی برای جابجایی آب استفاده می کنند. آب توسط پیستون ها یا پرده ها جابجا شده و فشار ایجاد می شود. این پمپ ها در مصارف کشاورزی و آبیاری مورد استفاده قرار می گیرند.

انتخاب نوع پمپ آب چاه خانگی مناسب برای شرایط خاص شما نیاز به ارزیابی دقیقی از عمق چاه، حجم آب مورد نیاز، نوع مصرف و محیط اطراف دارد. با توجه به این عوامل، می توانید پمپی را انتخاب کنید که بهترین عملکرد را در محیط خود ارائه می دهد.

نصب پمپ آب چاه خانگی

نصب پمپ آب چاه خانگی یک فرآیند مهم و دقیق است که نیازمند توجه به جزئیات فنی و ایمنی می باشد. در ادامه توضیحاتی درباره مراحل نصب پمپ آب چاه خانگی ارائه شده است:

× بررسی محیط و چاه

قبل از نصب پمپ، باید محیط چاه و شرایط آبی مورد ارزیابی قرار گیرد. عمق چاه، نوع پمپ مورد نیاز، و ویژگی های آب (مانند نمکی بودن، ذرات معلق و غیره) باید در نظر گرفته شوند.

× آماده سازی تجهیزات

پمپ مناسب بر اساس عمق چاه و نوع آب انتخاب شود. لوله ها، شلنگ ها، کابل ها و تجهیزات مورد نیاز برای اتصال پمپ به تانک یا سیستم مورد نیاز آماده شوند.

× نصب پمپ در چاه

در صورت استفاده از پمپ غلیظ کش یا پمپ تراشه کش، پمپ به طور کامل در داخل چاه نصب می شود. باد اطمینان، حصار، سد که نمم در عمق مناسب ه با فاصله کاف، از سطح آب نصب شده

×اتصال لوله‌ها و شلنگ‌ها×

لوله‌ها و شلنگ‌ها به پمپ و سیستم تانک یا سیستم مصرفی متصل می‌شوند. اطمینان حاصل شود که اتصالات به درستی و بدون نشتی انجام شده‌اند.

×نصب تجهیزات الکتریکی×

در صورت نیاز، کابل‌ها و تجهیزات الکتریکی مورد نیاز (مانند سیم‌کشی، محافظت‌کننده‌ها و سوییچ‌ها) نصب می‌شوند. اطمینان حاصل شود که تمام اتصالات الکتریکی به درستی انجام شده و ایمنی فرآیند تامین شده است.

×تست و راه‌اندازی×

پس از نصب کامل، پمپ تست و راه‌اندازی می‌شود تا اطمینان حاصل شود که به درستی عمل می‌کند و هیچ مشکلی وجود ندارد. فشار و جریان آب در نقاط مختلف مورد ارزیابی قرار می‌گیرد.

×تنظیمات و تعیین نوارک×

در صورت نیاز، تنظیمات مرتبط با فشار و جریان آب به تناسب با نیازها انجام می‌شود. همچنین، در صورت دارا بودن نوارک (سیستم ایمنی برای پمپ‌های غلیظ‌کش)، آن را تنظیم می‌کنند.

×نگهداری و تعمیرات دوره‌ای×

پس از نصب، نگهداری و تعمیرات دوره‌ای به منظور حفظ عملکرد پمپ و افزایش عمر مفید آن ضروری است. اطمینان حاصل شود که پمپ به طور منظم بررسی و سرویس شده و هر گونه مشکل در سریع‌ترین زمان برطرف شود.

با توجه به پیچیدگی‌های فنی و ایمنی مرتبط با نصب "پمپ آب چاه خانگی"، توصیه می‌شود که اگر نیاز به نصب دارید، با یک تکنسین متخصص یا متخصص آب و فاضلاب همکاری کنید تا نصب به درستی و با کیفیت انجام شود.



تجهیزات پمپ آب چاه خانگی

۱- پمپ آب: پمپ آب، دستگاه اصلی در فرآیند جابجایی آب از چاه به منبع مصرف، مانند تانک یا سیستم آبیاری، است. نوع و ظرفیت پمپ باید بر اساس عمق چاه، نوع آب (غلیظ، تراشه‌کش و غیره)، و نیاز به فشار و جریان مورد نیاز تعیین شود.

۲- لوله‌ها و شلنگ‌ها: لوله‌ها و شلنگ‌ها جهت اتصال پمپ به تانک یا سیستم مصرفی استفاده می‌شوند. مواد انتخابی باید مقاوم در برابر آب و اجزای آب باشند و اندازه آنها باید با جریان آب و فشار متناسب باشد.

۳- تانک ذخیره آب: اگر تانک ذخیره آب برای تامین آب در مصارفی که نیاز به فشار ثابت دارند (مانند سیستم‌های آب شهری)، مورد استفاده قرار می‌گیرد. تانک‌ها به عنوان منبع ذخیره آب و حفظ فشار ثابت کمک می‌کنند.

۴- کابل‌ها و سیم‌کشی: پمپ‌ها نیاز به تغذیه برق دارند. کابل‌ها و سیم‌کشی‌های مناسب با توان مورد نیاز باید برای اتصال پمپ به منبع برق استفاده شوند.

۵- تجهیزات الکتریکی: در صورت نیاز، تجهیزات الکتریکی مانند سوییچ‌ها، محافظت‌کننده‌ها و سیستم کنترل جهت کنترل و مدیریت عملکرد پمپ استفاده می‌شوند.

۶- نوارک و لوله‌کش نوارک: نوارک به عنوان یک وسیله ایمنی برای پمپ‌های غلیظ‌کش استفاده می‌شود. در صورت عدم ورود آب به پمپ، نوارک پمپ را خاموش می‌کند. لوله‌کش نوارک برای جابجایی آب از چاه به سطح بالاتر استفاده می‌شود.

۷- سیستم فیلتراسیون: در مناطقی با آب غیرآشامدنی یا نیاز به تصفیه آبیاری، سیستم فیلتراسیون جهت حذف ذرات معلق و تصفیه آب استفاده می‌شود.

۸- تجهیزات تخلیه و دفع آب: در صورت نیاز به تخلیه آب اضافی از چاه یا دفع آب به سطح پایین‌تر، سیستم تخلیه آب مورد نیاز است.

نصب این تجهیزات نیازمند تخصص فنی و ایمنی است. بهترین راه این است که نصب و تعمیرات توسط تکنسین‌های متخصص انجام شود تا از عملکرد بهینه و سالم تجهیزات اطمینان حاصل شود. همچنین، اطمینان از تامین قطعات اصلی و معتبر برای تجهیزات نیز اهمیت دارد.

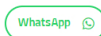
نتیجه گیری

نصب و استفاده از پمپ آب چاه خانگی یکی از عوامل کلیدی در تامین آب جاری و مطمئن در منازل و محیط‌های کشاورزی است. با توجه به تنوع انواع پمپ‌ها و مخاطرات احتمالی که ممکن است در صورت نصب نادرست و یا نادیده گرفتن عوامل ایمنی به وجود آید، انتخاب، نصب و نگهداری صحیح پمپ آب چاه خانگی از اهمیت ویژه برخوردار است.

در طول این مقاله، با انواع مختلف پمپ آب چاه خانگی آشنا شدیم و توضیحات دقیقی در مورد نحوه نصب و تجهیزات مورد نیاز برای این پمپ‌ها ارائه دادیم. از تعیین نیازها و نوع کاربری تا انتخاب پمپ مناسب، نصب دقیق، اتصالات صحیح و تجهیزات جانبی، تمام این مراحل به منظور تامین آبی کارآمد و پایدار در خانه‌ها، باغ‌ها و مزارع انجام می‌شود.

در نظر داشته باشیم که تمرکز بر ایمنی، استفاده از تجهیزات با کیفیت و استعانت از متخصصان در زمینه نصب و تعمیرات، عواملی اساسی برای تضمین عملکرد بهینه و طولانی‌مدت پمپ آب چاه خانگی می‌باشند. به این ترتیب، می‌توانیم در آینده بهره‌وری و استفاده مؤثرتری از منبع آب محلی خود داشته باشیم و به نیازهای آبی خانه و باغ خود به خوبی پاسخ دهیم.

این مطلب رو به اشتراک بگذار...





WAYS OF COMMUNICATION

021-33979619

info@tavantak.ir

تهران - خیابان سعدی جنوبی - پلاک (288)

توان تک

شرکت توان تک در سال ۱۳۶۲ شمسی با هدف ساخت و تولید ادوات کشاورزی و پمپ های آب تأسیس گردید. در قدم اول طراحی یک نوع پمپ کف کش را برنامه ریزی و تولید نمود.

محصولات توان تک

تشریفات ها

قیمت کف کش

پمپ کف کش

قیمت پمپ کف

پمپ کف کش ایرانی

کف کش

بهترین پمپ کف کش

ایرانی

کارخانه: شهریار - بلوار آزادگان - خیابان فاطمیان -

پلاک 25

تلفن کارخانه: 02165684041

فروشگاه 1: تهران - خیابان سعدی جنوبی - پلاک (355)

021-33930480

فروشگاه 2: تهران - خیابان سعدی جنوبی - پلاک

(288)

021-33979610 | 021-33979617 | 021-33979619

